



PERSHKRIM I PRODUKTIT

WT 102 - Nyje hidro-ekspansive me baze Betonit Natriumi Natyror, qe bllokun hedhjet e llacit ne strukturat me beton te armuar, dhe ne prani te presioni te larte te ujit.



APLIKIMI I PRODUKTIT

- Bllokimi i hedhjeve vertikale dhe horizontale te puneve me beton
- Bllokimi i elementeve te mundshem te pranishem ne hedhjet e betonit

PERFITIMET

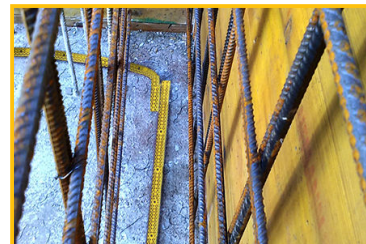
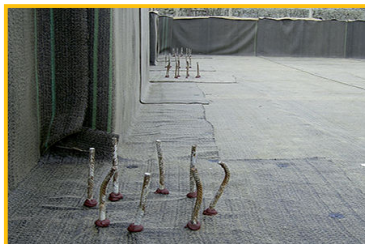
- Rezistence te larte kundrejte ngarkimeve hidraulike
- Aplikim i lehte dhe i shpejte
- Qendrushmeri optimale dhe aderim mbi suportet
- E perkryer per te bllokuar tubat e derdhjeve dhe te trupave qe ndodhen ne hedhjet e betonit te armuar

PERGATITJA DHE VENDOSJA NE PUNE

Shtroni WT 102 ne vendin e shtrimit, paraprakisht te pastruar nga pluhuri dhe materialet qe dalin, me karte mbrojtese te kthyer nga larte, pra e hiqni dhe e kufizoni WT 102 me rrjeten e fiksimit RE.VO duke e gozhduar, me gozhda te vecanta fiksimi progresiv RE.VO, cdo 30 cm. Nyjet jane bere per qasje te skajeve, pa mbivendosje, per te pakten 5 cm.

Si vepron

WT 102, ne kontakt me ujin, mund te shtoje dendesine fillestare deri ne 6 here duke garantuar keshtu bllokimin e hedhjeve te llacit, edhe pse te nenshtruara ndaj shtytje uji, dhe boshlleqe te vogla (fole zhavorri) qe jane shpesh te pranishem ne fund te hedhjeve vertikale.



Referenca të disponueshme në www.volteco.com

PAKETIMI DHE MAGAZINIMI

WT 102 është i paketuar në kuti kartoni që përmbajnë 30 m ose 10 m duke përfshirë rrjetën RE.VO + gozhda.
Magazinimi i produktit duhet të kryhet në mjedise me të thate të mbrojtur nga dielli dhe nga lagështira.

PARALAJMERIME - SHENIME TE RENDESISHME

WT 102 nuk mund të përdoret si njëje për zgjerim.
WT 102 duhet përdorur për muratura të një trashësie të tillë që të garantojë një mbulim minimal të vepres nga anet prej 8 cm.
WT 102 duhet mbështetur në dysheme baze duke shmangur me kujdes çdo mbivendosje midis vepres së kryer dhe sipërfaqes vete dhe çdo situatë që shkakton shtypje të materialit ose që parandalon kufizimin e rregullt nga ana e betonit.
Tehu apo shufra të hedhjes vertikale duhet të pozicionohen në një distancë minimale nga plani horizontal jo më të ulët se 5÷10 cm.
Shiko. Mire.: Për instalimet në prani të ujit dhe me përqendrim të lartë kripte konsultoni Laboratorin Volteco për prova paraprake të mundshme.

KARAKTERISTIKAT FIZIKE DHE TEKNIKE

Vecantia	Vlera	
Perberja e perzierje (në peshë)	25% gome butil 75% Betonit Natriumi	
Pesha specifike	1,6 g/cm ³	
Temperatura e aplikimit	-15°C +50°C	
Zgjatja	i pakufizuar	
Ngjyra	kuqe	
Parametrat i nënshtrohen Kontrollit të Cilesise se Brendshme	Vlera	
Madhesia	25x20 mm	
Zgjerohet në kontakt me ujë (4 gg)	> 270%	
Parametra të kontrolluar nga një Subjekt i tretë	Subjekti Certifikues	Vlera
Zgjerohet në kontakt me ujë	Elletipi Srl	701%
Perpjekje fryrje me izolim total	CESI	966 kPa në 1000 ore
Perpjekje fryrje në ujë deti me një izolim total	CESI	978 kPa në 1000 ore
Mbajtja hidraulike në carje prej 5 mm me zgjerim prej 100%	CESI	Asnjë kalim deri në 100 kPa

SIGURIA

Referohuni gjithmone Skedes se saj me te Dhenat mbi Sigurine.

COPYRIGHT

© Copyright Volteco S.p.A. - Te gjitha te drejtat te rezervuara.
Informacion, imazhe dhe tekstet e permbajtura ne kete dokument jane pronesi ekskluzive e Volteco S.p.A.
Mund te ndryshoje ne çdo moment pa paralajmerim.
Versionet me te azhornuara te ketij dhe dokumenta te tjera (zera te kapitujve, brochure, tjetër) jane te pranishme ne www.volteco.com.
Ne raste perkthimi teksti mund te permbaje parregullsi teknike dhe gjuhesore.

SHENIME LIGJORE

Shënim për bleresin/instaluesin:
Dokumenti i pranishëm i venë në dispozicion nga Volteco S.p.A. është vetëm mbështetës dhe tregues



per bleresin/aplikuesin.

Mos konsidero thellimet te kontekstit te vetëm operativ, te cilit Volteco S.p.A. qëndron ne çdo rast e huaj. Nuk ndryshon dhe nuk shtrihen detyrimet që i përkasin prodhuesit Volteco S.p.A.

Mund te ndryshohet ne varësi te te cilave aplikuesi duhet te azhurnohet përpara çdo aplikimi te vetëm duke konsultuar faqen www.volteco.com.

Sqarimet e mësipërme shtrihen në informacionin teknik/tregtar para-post shitjes të rrjetit tregtar.

ANEKSET